



DESCOURS & CABAUD PRODUITS MÉTALLURGIQUES

SOCIÉTÉ ANONYME CAPITAL 100 MILLIONS DE FRANCS

ADRESSE POSTALE :
DESCOURS & CABAUD
PRODUITS MÉTALLURGIQUES
LYON

SIÈGE SOCIAL :
5, Rue Général-Plessier
LYON

ADRESSE TÉLÉGRAPHIQUE
DESCOURFER-LYON

TÉLÉPHONES :
BUREAUX ET MAG. | FR. 52-31
| INTER 115-43
MAGASINS VÉNISSIEUX PARMENT. 91-21

R. C. LYON B. 2.488
RÉP. PRODD. RHONE 162

Maisons : MARSEILLE, NICE, ROANNE

COMPTE COURANT CHÈQUE POSTAL
LYON 130-23

TARIF-ALBUM

des

APPAREILS DE CHAUFFAGE

et de

CUISINE

BUANDERIES



1938



DESCOURS & CABAUD PRODUITS MÉTALLURGIQUES

Société Anonyme Capital CENT Millions

Siège Social : 5, Rue Général-Plessier, LYON

Maisons à MARSEILLE, NICE, ROANNE

REMISES applicables au Tarif-Album des Appareils de Chauffage de 1938

26 % sur appareils de chauffage et de cuisine.

26 % sur appareils à gaz de ville et Butane.

24 % sur buanderies Rosières et chaudières en tôles.

23 % sur Bacs à Charbon, Appareils fumivores, Pique-feux, Seaux, Pelles, Raclettes, Gouffriers, Portes de ramonage, Fers à repasser.

Pour les Tuyaux en tôle, Coudes, Té à débouchure, Manchettes, Tampons, Rosaces, Tarif spécial.

Marchandises prises en Magasin à Lyon ou Roanne, conditions d'usage.

LYON, ROANNE, Juin 1938.

LYON
MARSEILLE

DESCOURS & CABAUD
Produits métallurgiques

NICE
ROANNE

Planche 1



CUISINIÈRE "NORMALIA" tout fonte

Barre devant émaillée.

COULEURS :
à LYON,
MARSEILLE
et NICE :

Gris.
Castor.



Fig. 1

En magasin à LYON et à NICE : N° 1817 et 1818.
— MARSEILLE : N° 1817.

Numéros	1817	1818
Dimensions du dessus	75 x 55	85 x 60
— du four	23,5 x 32	26 x 36
Base pour tuyau de	139	146
Contenance de la bouillotte	lit. 8	12
Poids	kil. 191	225
Prix	fr. 1394	1594
Plus-values pour :		
Barre devant chromée	fr. 25	33
Barre contournante chromée	111	136
Dessus et four émaillés	120	135
Bouillotte à pansche	45	60

CUISINIÈRE "SUPER-NORMALIA" tout fonte

A foyer mixte sans bouilleur.
A foyer à houille avec bouilleur.
Barre devant chromée

COULEURS :

à LYON,
MARSEILLE
et NICE.

Gris.
Castor.



Fig. 2

En magasin à LYON MARSEILLE et NICE

Numéros	1857	1808	1819
Dimensions du dessus	75 x 55	85 x 60	95 x 60
— du four	32 x 43	36 x 47	40 x 47
Base pour tuyau de	139	146	146
Contenance de la bouillotte	lit. 8	12	14
Poids	kil. 190	220	240
Prix : foyer mixte sans bouilleur.. fr.	1419	1627	1863
foyer houille av. bouilleur	2129	2332	2758
Plus-values pour :			
Barre contournante chromée	fr. 86	103	117
Four émaillé	45	50	55
Bouillotte à pansche	45	60	70
Socle au lieu de pieds	60	60	60

CUISINIÈRE "DINORA" tout fonte

Barre devant émaillée.

COULEURS :
à LYON
et
à MARSEILLE :

Gris.
Castor.



Fig. 3

En magasin à Lyon et Marseille

Numéros	1757
Dimensions du dessus	75 x 50
— du four	26 x 32
Base pour tuyau de	139
Contenance de la bouillotte	lit. 7
Poids	kil. 157
Prix	fr. 1169
Plus-values pour :	
Barre devant chromée	fr. 25
Dessus et four émaillés	95

CUISINIÈRE "HERMINA" tout fonte

Emaillé blanc. Barre devant chromée.



Fig. 4

En magasin à LYON, MARSEILLE et NICE :

Numéros	2007	2008
Dimensions du dessus	75 x 55	85 x 60
— du four	32 x 42	36 x 47
Base pour tuyau de	139	146
Contenance de la bouillotte	lit. 8	12
Poids	kil. 192	217
Prix	fr. 1494	1702
Plus-values pour :		
Barre contournante chromée	86	103
Dessus et four émaillés	120	135

Nos prix s'entendent marchandises prises en magasins à Lyon. — Les poids indiqués ne sont qu'approximatifs.



CUISINIÈRE "NOVAGRA" tout fonte

A foyer mixte sans bouilleur
A foyer à bouille avec bouilleur
Barre devant chromée



Fig. 1

COULEURS :
Gris.
Castor.

En magasin
à LYON.

Numéro	1509	1510
Dimensions du dessus	95 x 70	110 x 76
— du four	25 x 40	25 x 43
Base pour tuyau de	146	167
Contenance de la bouillotte	lit. 17	25
Poids	kil. 290	320
Prix fonte émaillée	fr. 2013	2420
Prix fonte vernie	fr. 1513	1820
Prix fonte ém. av. bouil. fr.	2908	3310
Plus-values pour :		
Barre contourante chromée .. fr.	127	130
Dessus et four émaillés	180	225
Bouillotte à panache	88	110

CUISINIÈRE "CAMPEA" tout fonte

Barre devant chromée



Fig. 2

COULEURS :
à LYON :
Gris.
Castor.
à NICE :
Castor.

En magasin à LYON : N° 2907, 2908, 2910

En magasin à NICE : N° 2906, 2907, 2908

Numéros	2906	2907	2908	2910
Dimensions du dessus	71 x 60	80 x 65	90 x 70	105 x 75
— du four	30 x 46	32 x 52	35 x 55	40 x 57
Base pour tuyau de	139	139	139	146
Contenance de la bouillotte	lit. 8	14	17	30
Poids	kil. 160	195	230	259
Prix en fonte émaillée	fr. 1292	1452	1700	1947
Prix en fonte vernie	fr. 967	1077	1280	1467
Plus-values pour :				
Barre contourante chromée	fr. 88	108	130	133
Dessus et four émaillés	120	135	185	205
Bouillotte à panache	—	70	85	115

CUISINIÈRE "NOVELETTE" tout fonte

Barre devant émaillée



COULEURS :
à LYON et
NICE :

Gris.
Castor.

à MARSEILLE

Gris.
Castor.
Blanc.

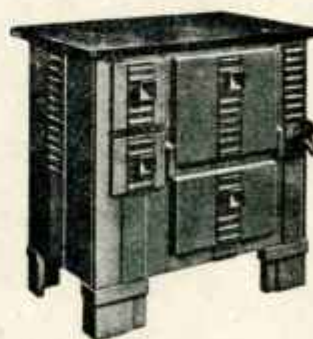
En magasin :
à LYON. N° 2070, 2085.
à MARSEILLE.
N° 2061, 2065, 2067, 2070.
à NICE. N° 2061, 2070.

Fig. 3

Numéros	2061 à pieds	2065 à pind	2067 à socle	2070 à pieds	2070 à socle	2085 à pind	2085 à socle
Dimensions du dessus	61 x 45	65 x 45	70 x 48	75 x 50	75 x 50	85 x 50	85 x 50
Dimensions du four	29 x 34	29 x 34	29 x 34	31 x 36	31 x 36	34 x 38	34 x 38
Base pour tuyaux de	118	118	118	118	118	139	139
Contenance de la bouillotte	lit. 5	5	5	7	7	11	11
Poids	kil. 135	140	145	150	155	180	185
Prix	fr. 995	1042	1117	1169	1219	1205	1248
Plus-values pour :							
Barre devant chromée	fr. 23	23	25	25	25	29	29
Barre contourante chromée	—	—	—	—	—	112	112
Dessus et four émaillés	fr. 75	75	80	90	90	—	—

CUISINIÈRE "MODIQUETTE" tout fonte

Barre devant émaillée.



COULEURS :
Gris.
Castor.

En magasin à : LYON, MARSEILLE et NICE

Fig. 4

Numéros	1365	1366
Dimensions du dessus	65 x 45	75 x 50
— du four	29 x 30,5	32 x 35
Base pour tuyaux	118	132
Contenance de la bouillotte	lit. 5	7
Poids	kil. 115	150
Prix	fr. 845	990
Plus-value pour :		
Barre devant chromée	fr. 22	22

LYON
MARSEILLE

DESCOURS & CABAUD
Produits métallurgiques

NICE
ROANNE

Planche 3



CUISINIÈRE "TURLIA" tout fonte

Barre devant émaillée



COULEURS :
à MARSEILLE
et à NICE :
Gris.
Castor.

Fig. 1

En magasin à MARSEILLE et à NICE.

Numéros.....	1957	
Dimensions du dessus.....	$\frac{3}{4}$	75 x 51
— du four.....	$\frac{29}{32}$	32 x 39
Buse pour tuyaux de.....	$\frac{29}{32}$	139
Contenance de la bouillotte.....	lit.	7
Poids.....	kil.	170
Prix.....	fr.	1269
Plus-value pour :		
Dessus et four émaillés.....	*	95

CUISINIÈRE "TRIANA" tôle et fonte

Barre devant émaillée



COULEURS :
Gris.
Bistre.

Fig. 2

En magasin à MARSEILLE

Numéros.....	139	
Dimensions du dessus.....	$\frac{3}{4}$	66 x 45
— du four.....	$\frac{29}{32}$	29 x 36
Buse pour tuyaux de.....	$\frac{29}{32}$	125
Contenance de la bouillotte.....	lit.	6
Poids.....	kil.	95
Prix, émaillé 1 face.....	fr.	770
— — 3 —.....	"	890
Plus-values pour :		
Barre devant chromée.....	*	36
Barre contourante chromée.....	*	120
Dessus et four émaillés.....	*	110

CUISINIÈRE "COMMODA" tout fonte

Barre devant émaillée ou semi-contourante émaillée.
Porte d'étuve à ouverture automatique.



COULEURS :
à LYON :
Granité azur.
Bistre.
Castor.
à MARSEILLE :
Gris.
Bistre.
à ROANNE :
Gris.
Castor.

Fig. 3

En magasin à LYON et MARSEILLE les deux Numéros.
En magasin à ROANNE : N° 1430

Numéros.....	430	1430
Dimensions du dessus.....	$\frac{3}{4}$	76 x 52
— du four.....	$\frac{29}{32}$	33 x 40
Buse pour tuyaux de.....	$\frac{29}{32}$	132
Contenance de la bouillotte.....	lit.	8
Poids.....	kil.	155
Prix.....	fr.	1260
Plus-values pour :		
Barre devant ou semi-contourante chromée.....	fr.	40

CUISINIÈRE "NOVARIA" tout fonte

Barre devant émaillée

Série 750, 751, 752 : dessus poli, four noir.
Série 1750, 1751, 1752 : dessus et four émaillés

COULEURS :
à LYON :
Granité vert.
Bistre.
Gris.
à MARSEILLE :
et à NICE :
Gris.
Bistre.
à ROANNE :
Gris.
Chamois.
Brun.



Fig. 4

En magasin à LYON : N° 1751, 1752, 751, 752.
— — MARSEILLE : N° 1750.
— — NICE : N° 750.
— — ROANNE : N° 751, 1751.

Numéros.....	750	751	752	1750	1751	1752
Dimensions du dessus.....	$\frac{3}{4}$	71 x 48	78 x 54	87 x 55	71 x 48	78 x 54
— du four.....	$\frac{29}{32}$	29 x 39	34 x 42	37 x 42	29 x 39	34 x 42
Buse pour tuyaux de.....	$\frac{29}{32}$	125	139	139	125	139
Contenance de la bouillotte.....	lit.	6	8,5	11,5	6	8,5
Poids.....	kil.	135	160	180	135	160
Prix.....	fr.	990	1095	1290	1120	1225
Plus-values pour :						
Barre devant chromée.....	fr.	36	40	40	36	40
Barre contourante chromée.....	*	120	125	125	120	125

Nos prix s'entendent marchandises prises en magasins à Lyon. — Les poids indiqués ne sont qu'approximatifs.



CUISINIÈRE "CAPRI" tout fonte

Barre devant émaillée

COULEURS :

à LYON :

Granité brun.
Bistre.
Gris.

à MARSEILLE,

NICE

et ROANNE :

Bistre.
Gris.



Fig. 1

En magasin à LYON et ROANNE : les 2 numéros.
En magasin à MARSEILLE, NICE : le N° 133 seul.

Numéros	133	134
Dimensions du dessus	75 x 52	85 x 54
— du four	33 x 41	36 x 41
Buse pour tuyaux de	132	139
Contenance de la bouillotte	lit. 10	12
Poids	150	170
Prix	fr. 1095	1290
Plus-values pour :		
Barre devant chromée	fr. 40	40
Barre contourante chromée ..	125	125

CUISINIÈRE "CAPRINETTE" tout fonte

Barre devant émaillée.

COULEURS :

Gris.
Bistre.



Fig. 2

En magasins à MARSEILLE.

Numéros	939	940
Dimensions du dessus	66 x 45	70 x 47
Dimensions du four	29 x 36	31 x 36
Buse pour tuyaux de	132	132
Contenance de la bouillotte	lit. 6	8
Poids	115	130
Prix	fr. 895	990
Plus-values pour :		
Barre contourante chromée	fr. 120	128
Dessus et four émaillés	110	119

CUISINIÈRE "ARIANA" tout fonte

Série 1650 : dessus et four émaillés.

Série 650 : dessus poli, four noir.

Barre devant émaillée.

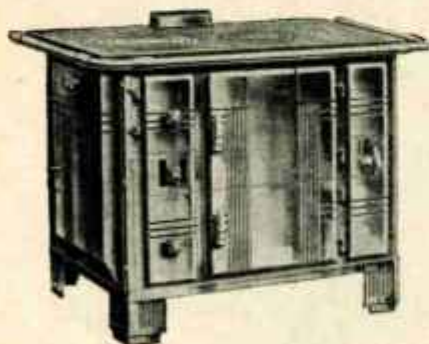


Fig. 3

En magasin à MARSEILLE.

Numéros	650	1650
Dimensions du dessus	70 x 42,5	70 x 42,5
— du four	29 x 39	29 x 39
Buse pour tuyaux de	125	125
Contenance de la bouillotte	lit. 6	6
Poids	140	140
Prix	fr. 859	967
Plus-values pour :		
Barre contourante chromée ..	fr. 120	120

FOURNEAU N° 790 tôle et fonte

Emaillé blanc.

Barre devant émaillée. — Encadrements émaillés

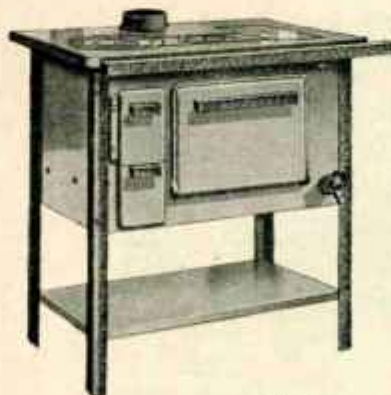


Fig. 4

En magasin à :
MARSEILLE

Numéro	790
Dimensions du dessus	65 x 40
— du four	29 x 30
Buse pour tuyaux de	132
Contenance de la bouillotte	lit. 5
Poids	58
Prix	fr. 625
Plus-values pour :	
Dessus et étage de four émaillés	fr. 65

LYON
MARSEILLE

DESCOURS & CABAUD
Produits métallurgiques

NICE
ROANNE

Planché



CUISINIÈRES tout fonte, Séries 9224 et 4224

Barre devant émaillée

La Série 9224 a un passage de fumée plus grand.

Les boutons de porte de four et d'étuve sont remplacés par des poignées.

COULEURS :

Gris.
Castor.

En magasin :

à LYON

les N^{os} 9225, 9226, 9227

à MARSEILLE :

les N^{os} 4224 et 4225

à ROANNE :

le N^o 4227

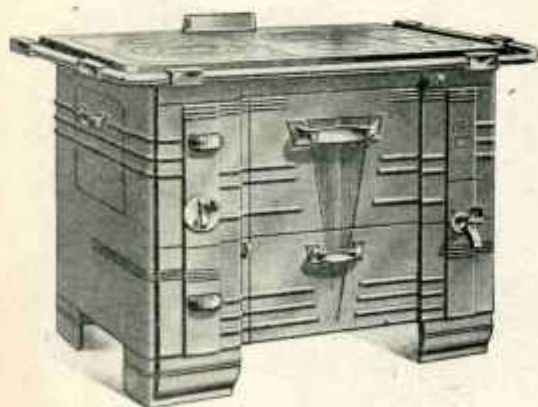


Fig. 1

Numéros	9224 4224	9225 4225	9226	9227 4227
Dimensions du dessus	60,5 x 45	70 x 48,5	75 x 48,5	85 x 50
Dimensions du four	26 x 35	28 x 37	32 x 37	37 x 37
Buse pour tuyaux de	132	132	139	139
Contenance de la bouillotte	lit. 5	6	6	6
Poids	kil. 112	122	137	147
Prix des 2 Séries	fr. 770	805	910	1040
Plus-values pour :				
Barre devant chromée	fr. 28	30	32	36
Barre contourante chromée	fr. 85	88	92	95

CUISINIÈRE DE CAMPAGNE "CAMPANOR"

tout fonte Barre devant émaillée.



COULEURS :

Gris.
Castor.

le N^o 4924 bis
est
sans étuve.

Fig. 3.

En magasin à MARSEILLE : le N^o 4924.

En magasin à LYON : les 3 numéros

Numéros	4924	4924 bis	3925
Dimensions du dessus	85 x 67	85 x 67	93 x 73
— du four	34 x 53,5	34 x 53,5	43 x 62
Buse pour tuyaux de	153	153	153
Contenance de la bouillotte	lit. 15	15	25
Poids	kil. 225	200	260
Prix	fr. 1495	1245	1760
Plus-values pour :			
Barre devant chromée	fr. 42	42	47
Barre contourante chromée	110	110	120
Bouillotte à panache	140	140	194

CUISINIÈRE, Série 2270, tout fonte

Barre devant émaillée



COULEURS :

Gris.
Castor.

En magasins à LYON : les N^{os} 2271 et 2272.
En magasins à MARSEILLE : le N^o 2270.
En magasins à ROANNE : le N^o 2272.

Fig. 2

Numéros	2270	2271	2272
Dimensions du dessus	65 x 45	75 x 52	85 x 57
Dimensions du four	29 x 35	32 x 41	35 x 45
Buse pour tuyaux de	132	139	139
Contenance de la bouillotte	lit. 6	7 1/2	10 1/2
Poids	kil. 120	145	170
Prix	fr. 925	1085	1285
Plus-values pour :			
Barre devant chromée	fr. 30	32	36
Barre contourante chromée	fr. 88	92	95

CUISINIÈRE tout fonte N^{os} 2230-2231

Galerics de côté émaillées ou barre devant émaillée

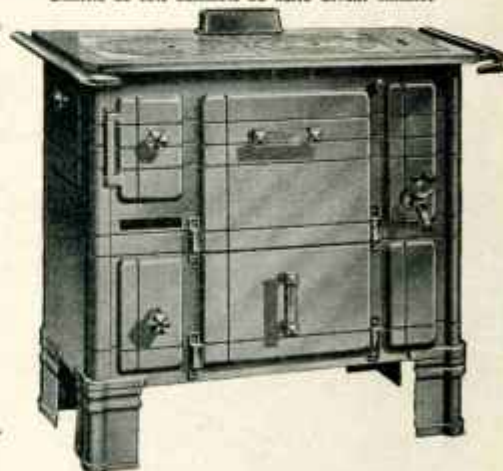


Fig. 4

COULEURS : à LYON : Gris, Castor, à MARSEILLE : Gris.

En magasin à LYON.

En magasin à MARSEILLE le N^o 2230 seulement.

Numéros	2230	2231
Dimensions du dessus	70 x 48	75 x 52
— du four	34 x 28	37 x 30
Buse pour tuyaux de	132	132
Contenance de la bouillotte	lit. 5,5	7
Poids	kil. 125	150
Prix	fr. 890	965
Plus-values pour :		
Barre devant chromée	fr. 30	32
Barre contourante chromée	88	92

Nos prix s'entendent marchandises prises en magasins à Lyon. — Les poids indiqués ne sont qu'approximatifs.



FOURNEAU tôle et fonte émaillée
" HELIA "

Barre devant émaillée.



Fig. 1

COULEURS :

à LYON :
Gris.
Castor.

à MARSEILLE :
Gris.
Castor.

à ROANNE :
Gris.
Vert spécial.
Castor.

En magasin à Lyon, les N° 1963 et 1964.
— à Marseille les N° 1960 et 1963.
— à Roanne, le N° 1964

Numéros	1960	1963	1964
Dimensions du dessus.....	60,5x47	75x51,5	85x55
— du four.....	24x25	31x25	43x34
Buse pour tuyaux de.....	lit. 139	139	139
Contenance de la bouillotte.....	lit. 5	7	11
Poids.....	kil. 105	129	160
Prix.....	fr. 790	976	1128
Plus-value pour :			
Barre circulaire chromée.....	* 88	92	95
Bouillotte à panache.....	* 58	85	90

CUISINIÈRE " HELIETTE " tout fonte

Garnitures chromées

Galeria de côté émaillées

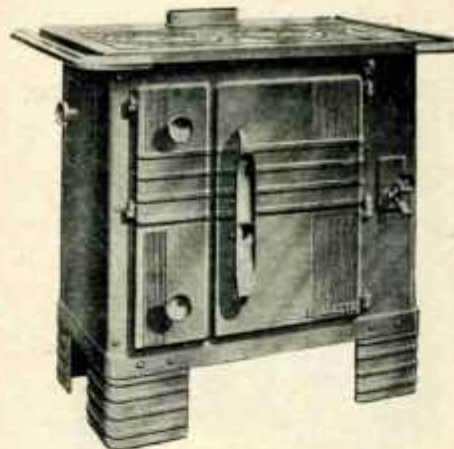


Fig. 2

COULEURS

à LYON :
Gris.
Castor.

à MARSEILLE :
Gris.

à ROANNE :
Gris.
Castor.
Brun.

En magasin à Lyon les N° 251-252, à Roanne : N° 252.
En magasin à Marseille le N° 250.

Numéros	250	251	252
Dimensions du dessus.....	65x45	75x52	85x56
— du four.....	35x29	32x41	35x45
Buse pour tuyaux.....	lit. 132	139	139
Contenance de la bouillotte.....	lit. 5	7½	10½
Poids.....	kil. 119	140	160
Prix.....	fr. 875	1055	1250
Plus-value pour :			
Barre devant chromée.....	* 30	32	36
Barre contourante chromée.....	* 88	92	95
Dessus et four émaillés.....	* 95	113	141

FOURNEAU tôle et fonte

émaillé blanc, givré gris ou givré brun

Barre devant nickelée. Bouillotte en cuivre avec panache.



Fig. 3

En magasin à LYON

Numéros	681
Dimensions du dessus.....	85x58
— du four.....	34x42
Buse pour tuyaux de.....	lit. 139
Contenance de la bouillotte.....	lit. 7½
Poids.....	kil. 120
Prix.....	fr. 1500
Plus-value pour :	
Barre devant chromée.....	* 37
Barre contourante chromée.....	* 94
Encastrant du dessus et four émaillés.....	* 112

CUISINIÈRE " ATHENA " tout fonte

Galeria de côté émaillées.

COULEURS

à LYON :

Castor.
Gris.

En magasin à LYON

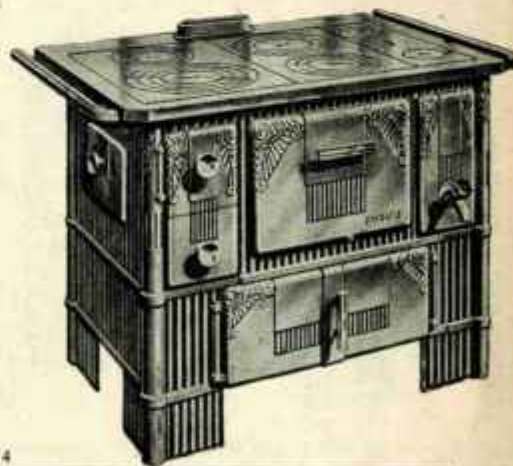


Fig. 4

Numéros	1244	1245
Dimensions du dessus.....	83x64	93x69
— du four.....	25x31,5	25x37
Buse pour tuyaux de.....	lit. 139	153
Contenance de la bouillotte.....	lit. 16	20
Poids.....	kil. 195	222
Prix.....	fr. 1390	1570
Plus-value pour :		
Barre devant chromée.....	* 37	47
Barre contourante chromée.....	* 94	100
Encastrant du dessus et four émaillés.....	* 112	125

LYON
MARSEILLE

DESCOURS & CABAUD
Produits métallurgiques

NICE
ROANNE

ULTRAREAT
VIRTUAL MUSEUM

CUISINIÈRE tout fonte "ANTARES"

Barre devant émaillée.

COULEURS :

Gris.
Castor.

En magasin
à LYON
les N° 3226-3227

à NICE
les N° 3224-3225
à ROANNE
le N° 3227



Fig. 1

Numéros	3224	3225	3226	3227
Dimensions du dessus	60x45	70x48	75x48	85x50
— du four	26x35	28x37	32x37	37x37
Buse pour tuyaux de	132	132	139	139
Contenance de la bouillotte	lit. 5	6	6	6
Poids	kil. 114	123	138	148
Prix	fr. 830	875	985	1135
Plus-value pour :				
Barre devant chromée	fr. 28	30	32	36
Barre contournante chromée	fr. 85	88	92	95

CUISINIÈRE tout fonte N° 654

Barre devant émaillée.

COULEURS :

Gris.
Castor.

En magasin
à LYON

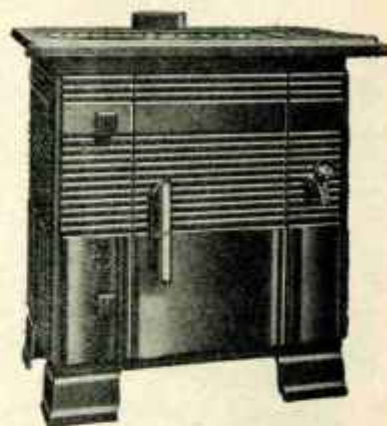


Fig. 2

Numéro	654
Dimensions du dessus	75x50
— du four	32x38
Buse pour tuyaux de	lit. 125
Contenance de la bouillotte	lit. 6,5
Poids	kil. 147
Prix	fr. 950
Plus-value pour :	
Barre contournante chromée	fr. 67

FOURNEAU tôle noire Série 567

A HOUILLE ET BOIS

Série 160 à houille seulement

Pour les appareils
tenus en magasin
à MARSEILLE,
le cendrier trieur
est supprimé et
remplacé
par une lavette.

En magasin
à Marseille
N° 567 à 575

En magasin à
Lyon
la série 160



Fig. 3

Numéros	567	568	160 569	161 570	162 571	163 572	164 573	165 574	575
Dimens. du dessus	60x43	65x45	70x47	75x48	80x50	90x55	100x57	110x60	120x66
— du four	24x39	28x40	30x44	31x45	34x46	40x50	44x52	48x54	54x62
Buse p ^r tuyaux de	139	139	139	139	139	153	153	170	170
Bouillotte de	lit. 5	5	7	7	7	12	12	15	24
Poids	kil. 80	86	93	98	101	121	135	167	189
PRIX :									
Série 160	fr. —	—	710	770	820	895	1035	1165	—
Série 567	fr. 730	760	815	875	925	1015	1155	1300	1525

FOURNEAU tôle noire et fonte, à bouilleur

Construction extra-forte, à gueulard et à étovs.

Foyer à houille.



Fig. 4

En magasin à Marseille

Numéros	385	386	388
Dimens. du dessus	90x64	100x65	120x70
— du four	38x57	41x61	51x66
Buse pour tuyaux de	lit. 153	153	170
Cont. de la bouillotte	lit. 15	25	33
Poids	kil. 187	197	241
PRIX	fr. 2602	2763	3246

Nos prix s'entendent marchandises prises en magasins à Lyon. — Les poids indiqués ne sont qu'approximatifs.



FOURNEAU Série 547 tôle noire

Composé de 2 fours à retour de flamme, 2 étoves, 2 registres à manivelle,
une chaudière avec robinet, 2 cendriers dont un trécor.

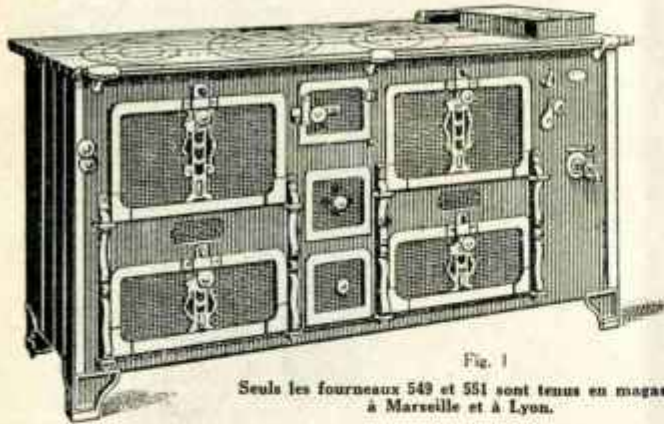


Fig. 1

Seuls les fourneaux 549 et 551 sont tenus en magasin
à Marseille et à Lyon.

FOURNEAU à deux trous Modèle du Berry

A houille et bois.



Fig. 2

En magasin à LYON.

Numéros	549	550	551	552	553	554
Dimensions du dessus ..	130x70	140x72	150x72	160x74	180x75	200x80
— des fours ..	35x48	37x50	40x50	45x54	50x56	60x60
Buse pour tuyaux de ..	170	170	170	170	200	200
Cont. de la bouillotte ..	lit. 18	24	24	30	30	45
Poids	kil. 235	235	265	315	390	440
PREX :						
Foyer houille	fr. 2503	2723	2927	3202	3629	3910
— bois et houille	2615	2835	3045	3320	3755	4040

Numéros	101	102	103	104
Dimensions du dessus ..	52x36	57x37	61x40	67x43
Hauteur	55	56	58	60
Buse pour tuyaux de ..	104	111	111	118
Poids	kil. 40	49	53	60
Prix, fonte brute..	fr. 265	310	350	415

CUISINIÈRE ÉLECTRIQUE N° 16

Tôle émaillée

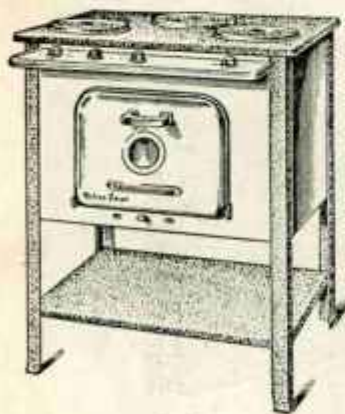


Fig. 3

1 four Rotis Four,
avec commutateur
3 allures.
Table chauffante
avec 2 plaques
à 3 allures

En magasin à LYON.

Type Standard: Facade émaillée blanc, côtés et dessus granités.

Numéro.....	16
Dimensions du dessus ..	69x48
Hauteur totale.....	80
Dimensions du four	31x24
Poids	kil. 80
Prix standard	fr. 1972

CUISINIÈRE MIXTE

Au charbon et au gaz
"RAYONNE" Z



Fig. 4

Gris et bistro.

Dimensions du dessus ..	75x52	80x52
— du four	33x41	33x41
Buse pour tuyau de	139	139
Contenance de la bouillotte ..	lit. 10	10
Poids	kil. 150	150
Prix, à gaz ville	fr. 1495	1525
— à butane	1545	1575
Plus-values pour :		
Dessus et four émail	fr. 130	130
Barre contourante chromée	fr. 125	125

LYON
MARSEILLE

DESCOURS & CABAUD
Produits métallurgiques

NICE
ROANNE



GAZ DE VILLE - GAZ BUTANE

RÉCHAUD BAS N° 221

Au gaz butane



Fig. 1

En magasin à LYON, Granité azur et Bistre.

MARSEILLE: Granité azur.

Numéro.....	221
Dimensions du dessus.....	53x29
Hauteur.....	12
Poids.....	7
Prix au gaz fr.	153
— au butane..... *	164

RÉCHAUD BAS Série R

Au gaz de ville

En tôle émaillée granitée



Fig. 2

En magasin: à LYON et MARSEILLE.

A NICE: Réchaud R.1.

Numéros.....	R. 0	R. 1	R. 3
Dim. du dessus.....	30x30	58x35	70x30
Hauteur.....	10	10	10
Nombre de feux.....	1	2	3
Nomb. de robinets.....	2	2	4
Poids.....	3,500	5,400	7,300
Prix fr.	95	125	205

RÉCHAUDS BAS

N° 12, au gaz de ville.

N° 1012, au gaz butane.



Fig. 3

MARSEILLE: Granité.

LYON et NICE: Granité et Blanc.

En magasin à LYON et à MARSEILLE les deux N°
à NICE: N° 1012.

Numéros.....	12	1012
Dimensions du dessus.....	50x28	50x28
Hauteur.....	11	11
Poids.....	9	9
Prix fr.	138	138

MIDINETTE " Z "

APPAREIL NOUVEAU

PERMETTANT LA CUISINE ET LE CHAUFFAGE

RÉCHAUD BAS N° 4

Au gaz butane



Fig. 4

COULEURS: Granité

En magasin à LYON, MARSEILLE et ROANNE

Numéro.....	4
Dimensions du dessus.....	50x28
Hauteur.....	9
Poids.....	10
Prix fr.	130



Fig. 5

Gris-cendré, bistre, granité azur.

En magasin à LYON: les 2 numéros.

ROANNE: le N° 1 seulement.

Numéros.....	1	2
Dimensions du dessus.....	59x35	59x35
— du four.....	31x27	31x27
Hauteur.....	57	68
Buse pour tuyaux de.....	111	111
Poids.....	80	90
Prix gaz de ville fr.	950	1130
— butane..... *	990	1170

RÉCHAUD BAS N° 5

Au gaz butane

2 feux - 3 robinets



Fig. 6

En magasins à LYON

Dimensions du dessus.....	65x33
Hauteur.....	12,5
Poids.....	11
Prix fr.	170

Nos prix s'entendent marchandises prises en magasins à Lyon. — Les poids indiqués ne sont qu'approximatifs.



GAZ DE VILLE - GAZ BUTANE

RÉCHAUD BAS N° 14

Au gaz de ville



Fig. 1

En magasin à LYON :

COULEURS : Granité, Blanc, Castor, Gris.

En magasin à MARSEILLE :

Blanc, Gris, Castor.

Dimensions du dessus.....	%	52x27
Hauteur.....	%	9
Poids.....	kil.	12
Prix, granité.....	fr.	170
» blanc.....	»	185
» gris, castor.....	»	185

RÉCHAUD BAS N° 113

Au gaz de ville



Fig. 2

COULEURS : Granité, Blanc, Gris, Castor.

En magasin à LYON.

Dimensions du dessus.....	%	54x32
Hauteur.....	%	10
Poids.....	kil.	15
Prix, granité.....	fr.	210
» blanc.....	»	230
» gris, castor.....	»	230

RÉCHAUD BAS N° 121

Au gaz butane
Au gaz de ville



Fig. 3

COULEURS : Granité azur, Gris et Bistre.

En magasins à LYON.

Dimensions du dessus.....	%	55x31
Hauteur.....	%	12
Poids.....	kil.	10
Prix, butane.....	fr.	210
» gaz de ville.....	»	190

RÉCHAUD-FOUR N° 33

Au gaz de ville



Fig. 4

COULEURS : Granité, Castor et Gris.

En magasins à LYON et MARSEILLE

Dimensions du dessus.....	%	60x32
Dimensions du four.....	%	31x27
Hauteur.....	%	34
Poids.....	kil.	40
Prix.....	fr.	520

RÉCHAUD-FOUR N° 122

Au gaz butane
Au gaz de ville



Fig. 5

COULEURS : Granité azur, Gris et Bistre.

En magasins à LYON.

Dimensions du dessus.....	%	68x38
Dimensions du four.....	%	30x31
Hauteur.....	%	37
Poids.....	kil.	40
Prix, butane.....	fr.	545
» gaz de ville.....	»	495

RÉCHAUD-FOUR N° 44 et 48

Au gaz de ville



Fig. 6

En magasins à LYON :

N° 44, Blanc, Gris, Castor, N° 48, Granité

à MARSEILLE : N° 44 seulement, Gris et Castor

Numéros.....	44	48
Dimensions du dessus.....	% 67x36	67x36
Dimensions du four.....	% 34x22	34x22
Hauteur.....	% 35	35
Poids.....	kil. 50	50
Prix N° 44.....	fr. 725	—
» N° 48, granité....	fr. —	600

LYON
MARSEILLE

DESCOURS & CABAUD
Produits métallurgiques

NICE
ROANNE

Plancher

ULTRHEAT
VIRTUAL MUSEUM

RÉCHAUD FOUR N° 20

Fonte émaillée.

Dessus émaillé granité, corps émaillé céramique.



Fig. 1

COULEURS à LYON :

Blanc. Gris. Vert myrte. Castor.

En magasin à LYON

Numéros	20
Dimensions du dessus	68x37
Hauteur	35
Dimensions du four	33x30
Poids	40
Prix	fr. 540

RÉCHAUD à PÉTROLE "PÉTRELEC JUNIOR"

à gazéificateur électrique

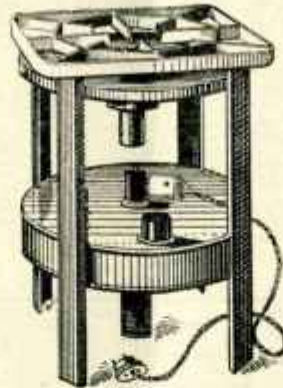


Fig. 2

En magasins à LYON et MARSEILLE.

Types	110 volts 220 volts
Dimensions du dessus	28x28
Hauteur	37
Poids	3,600
Prix sans régulateur, fr.	100
» avec régulateur, »	150
Prix Pétrelec 2 feux »	450

RÉCHAUD-FOUR N° 1065

Au gaz butane



Fig. 3

COULEUR : Blanc.

En magasins à LYON et ROANNE.

Dimensions du dessus	70x36
Dimensions du four	32x29
Hauteur	35
Poids	40
Prix	fr. 450

FER A REPASSER "CHROMEMAIL"

chromé et émaillé.

Prix : 30 fr.

Poids 1 kg. 600

En magasin :
à LYON,
MARSEILLE
et NICE.



Fig. 5

Poêle à socle

SÉRIE de ROSIÈRES

A bavette et à porte.

Tous les numéros en magasin à Lyon
et à Marseille.

Les numéros 3, 4, 5, 6, 7 et 9 en magasin
à Roanne.

Les numéros 2, 3, 4, 5, 6, 7 et 9 en magasin
à Nice.



Fig. 4

Numéros	1	2	3	4	5	6	7	9
Hauteur	50	52	53	56	58	62	65	72
Diamètre de la grille	145	150	163	165	175	190	205	245
Buse pour tuyaux de	90	90	90	90	90	97	97	97
Poids	11	12	14	15	16	19	23	32
Prix	fr. 90	95	100	108	115	130	150	220

POËLE POUR REPASSEUSE

En magasin à Lyon,
Marseille et Nice.



Fig. 6

Nombre de fers	6	7	8	10
Hauteur	61	61	61	61
Largeur en haut	25,5	28	29	36
Buse pour tuyaux de	76	83	83	90
Poids	18	19	25	28
PRIX :				
Poêles complets	fr. 150	175	200	230
Cloches compl. s. rond. *	70	80	90	100
Cloches compl. av. rond. *	80	90	100	125
Dessous complets	70	85	100	105

Nos prix s'entendent marchandises prises en magasins à Lyon. — Les poids indiqués ne sont qu'approximatifs.

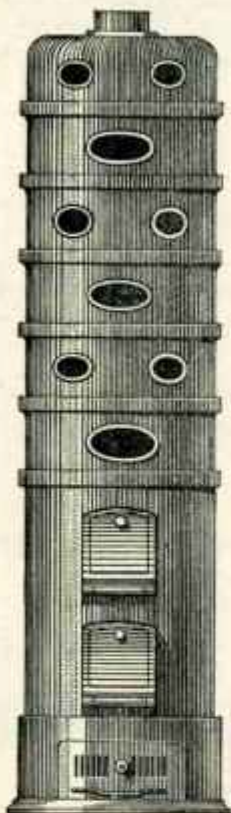


Calorifères à grande surface de chauffe

Modèle B et C à foyer réfractaire

POUR ATELIERS, HALLS, etc.

Modèle L'Artisan N° 3, 4, 5 et 6



En magasin à Lyon.

Modèles	B	C	3	4	5	6
Hauteur totale	235	272	147	164	181	198
Diamètre du fût ...	50	65	52	52	52	52
Buse pour tuyaux de	160	180	153	153	153	153
Cube chauffé.....	m ³ 2400	3500	2100	2300	2500	2800
Poids	kil. 620	1090	355	380	410	450
Nombre d'étages	6	6	3	4	5	6
Prix	fr. 3310	5025	2438	2708	2980	3250

Fig. 1

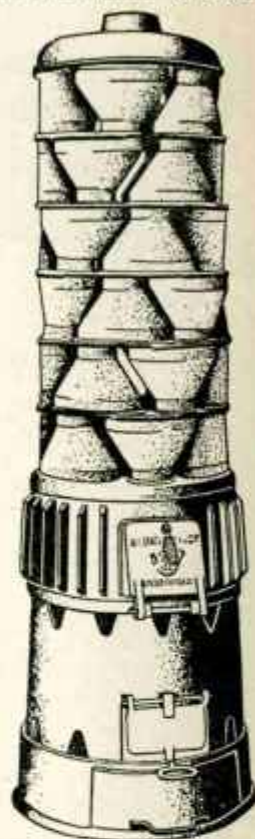


Fig. 2



Fig. 3

**CALORIFÈRE
A AILETTES**
A Foyer réfractaire

En magasin à Lyon

Numéros	2	3	4	5	6
Hauteur.....	84,5	94	94	110	125
Largeur au socle	44	52	58,5	59	64,5
Longueur au socle	60	67	74,5	74,5	93
Buse pour tuyaux de	111	120	135	135	175
Cube chauffé.....	m ³ 350	500	750	1000	1200
Poids.....	kil. 127	218	275	337	546
Prix	fr. 945	1350	1600	1975	3000

POËLE LYONNAIS
avec buse dessus
(comme indiqué sur la planche)
ou avec buse derrière

Prix
aux 100 kilos
sur
demande

En magasin :

A LYON : Tous les numéros buse dessus et buse derrière.

A ROANNE : les n° 0 à 6 buse dessus et buse derrière.

A MARSEILLE : les n° 0 à 7 buse derrière.



Fig. 4

Numéros.....	00	0	1	2	3	4	5	6	7
Haut., buse non compr. ...	52	55	57	62	65	70	75	80	85
Diamètre des grilles ..	26	29	32,5	35	37	40,5	44	48	53
Buse pour tuyaux de ..	125	125	139	139	146	146	153	153	160
Poids approximatifs....	kil. 28	35	41	46	55	65	86	115	141

Nos prix s'entendent marchandises prises en magasins à Lyon. — Les poids indiqués ne sont qu'approximatifs.

LYON
MARSEILLE

DESCOURS & CABAUD
Produits métallurgiques

NICE
ROANNE

Planche 17



Série A

Base chapiteau, porte et son cadre en fonte noire, enveloppe en tôle noire, foyer briques.

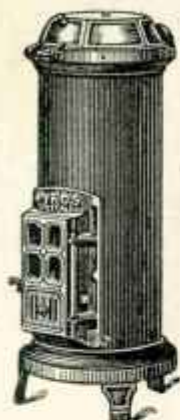


Fig. 1

En magasin à Lyon, Marseille et Roanne.

Poêle "PYROS" Série A (Fig. 1)

Numéros	A ¹	A ²	A ³	A ⁴	A ⁵	A ⁶
Hauteur totale.....	72	79	89	98	108	117
Diamètre du fût.....	23	23	31,5	31,5	37	37
Buse pour tuyaux de.....	90	90	104	104	118	118
Poids..... kil.	28	30	63	68	92	100
Cube chauffé..... m ³	100	150	250	300	450	550
Prix..... fr.	275	325	480	535	655	725

Série B

Se fait en fonte noire ou en fonte émaillée vert mousse ou gris clair. Enveloppe en tôle lustrée, foyer briques.

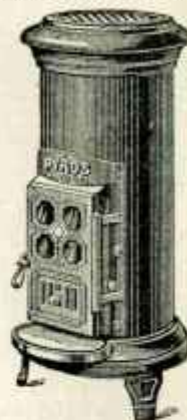


Fig. 2

En magasin à Lyon en émaillé et fonte noire. A Marseille et Roanne en fonte noire seulement.

Poêle "PYROS" Série B (Fig. 2)

La grille de dessus, la bavette et les garnitures sont nickelées.

Numéros	B ⁰	B ¹	B ²	B ³	B ⁴
Hauteur totale.....	61	71	78	80	95
Diamètre du fût.....	23	23	23	31	31
Buse pour tuyaux de.....	90	90	90	104	104
Cube chauffé..... m ³	80	120	150	250	300
Poids..... kil.	30	36	38	71	76
Prix, brut..... fr.	315	340	370	540	605
— émaillé.....	425	470	495	720	790

CALORIFÈRES RONDS, Série 21

Houille et Bois
Enveloppe tôle

COULEURS :

Castor.
Gris.



Fig. 3

En magasin à LYON

Numéros	21	22	23	24
Hauteur.....	70	77	83	90
Dimension du corps.....	21	24	28	32
Diamètre de la buse.....	90	90	97	97
Cube chauffé..... m ³	70	115	165	215
Poids..... kil.	38	47	58	70
Prix, fonte ordinaire..... fr.	280	330	390	450
» émail céramique... »	360	430	500	570

CALORIFÈRE Série LACANCHE

Enveloppe tôle lustrée, buse en haut à Lyon, buse en bas à Marseille.

COULEURS
Gris perlé.
Vert spécial.



Fig. 4

Le modèle fonte noire et le modèle émaillé noir sont tenus en magasin à Lyon.
Le modèle émaillé noir et le modèle émaillé couleur sont tenus en magasin à Marseille.

Numéros.....	325	327	328	329	330
Hauteur.....	65	79	87	97	104
Diamètre du fût.....	21	24,5	30,5	34,5	39,5
Buse p ^r tuyaux de.....	83	83	90	104	118
Cube chauffé..... m ³	75	125	175	250	350
Poids..... kil.	25	36	48	62	84
PRIX :					
Fonte ordinaire..... fr.	255	350	415	520	645
Émaillé noir..... »	285	370	470	600	760
Émaillé couleurs... »	295	390	490	620	785
Plus-value :					
Pour buse en bas... fr.	24	31	37	—	—

Nos prix s'entendent marchandises prises en magasins à Lyon. — Les poids indiqués ne sont qu'approximatifs.

LYON
MARSEILLE

DESCOURS & CABAUD
Produits métallurgiques

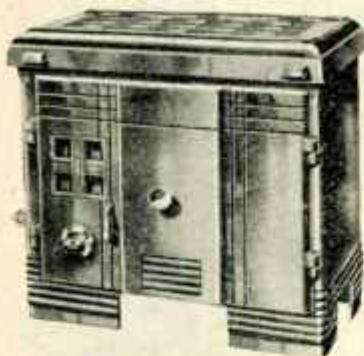
NICE
ROANNE



MIDINETTE

APPAREIL NOUVEAU PERMETTANT
LA CUISINE ET LE CHAUFFAGE

N° 1. — Tel que la gravure ci-dessous.
N° 2. — Avec un coffre à charbon.



COULEURS :
à LYON :
Gris cendre.
Bistre.
Granité azur
à MARSEILLE :
Gris cendre.
Bistre.
à ROANNE :
Gris cendre.
Chamois.

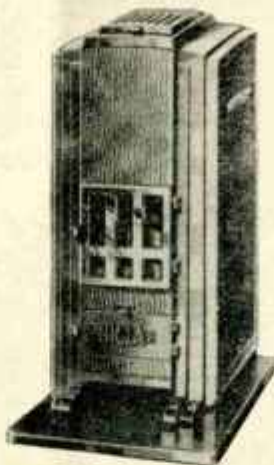
Fig. 1

En magasins à LYON : les 2 numéros.

En magasins à MARSEILLE et ROANNE : le N° 1 seulement.

Numéros	1	2
Dimensions du dessus	59x35	59x35
— du four	31x27	31x27
Hauteur	57	68
Base pour tuyaux de	111	111
Poids	80	90
Prix	fr. 710	890

**CHEMINÉE "NICLETTE" N° 1
CALORIFÈRE "NICLA" N° 2**
APPAREILS A GRAIN D'ANTHRACITE



COULEURS
Gris.
Bistre.

Fig. 2

En magasin à LYON : les 2 modèles.

En magasin à MARSEILLE et NICE : le NICLA N° 2.

LA COUSETTE
APPAREIL A BOUILLOTTE

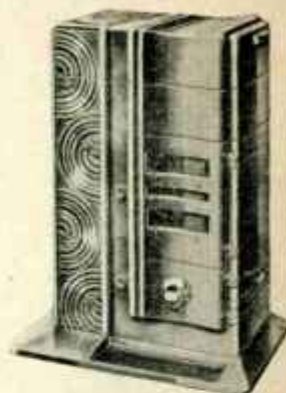


Fig. 3

En magasins à LYON
et MARSEILLE

Numéros	Niclette N° 1	Nicla N° 2	Cousette
Hauteur	65	100	62
Base pour tuyaux	90	90	90
Cube chauffé	100	200	100
Poids	75	140	60
Prix	fr. 890	1510	590

CALORIFÈRES

CALORIFÈRE "CORAIL"

COULEURS :
Gris.
Bleu.
Brun.

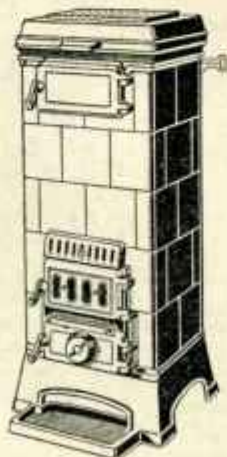


Fig. 4

En magasin à Lyon.

CALORIFÈRE "IGOR"

COULEURS :
à LYON :
Gris cendre.
Castor.
Vert antique.
Granité vert.
Granité brun.
à MARSEILLE
et NICE :
Gris cendre.
Bistre.

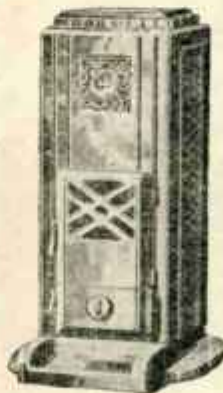


Fig. 5

En magasin à Lyon Marseille et Nice.

Numéros	500	501	502	503
Hauteur	90	96	100	107
Base pour tuyaux de	104	104	104	118
Cube chauffé	100	125	125	225
Poids	87	100	120	140
Prix	fr. 737	830	962	1127

CALORIFÈRE "VIKING"
à feu continu

COULEURS :
à LYON :
Gris cendre.
Chamois.
Vert antique.
Bistre.
à MARSEILLE
Gris.
Bistre.

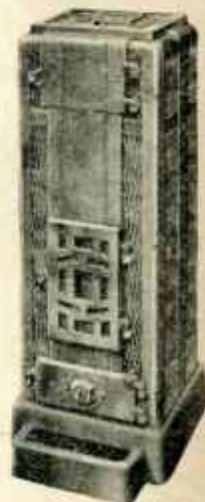


Fig. 6

En magasin
à Lyon
et Marseille.

Numéros	334	336
Hauteur	65	77
Base pour tuyaux de	83	83
Cube chauffé	90	120
Poids	55	70
Prix	fr. 570	660

Numéros	342	343
Hauteur	87	98
Base pour tuyaux de	90	90
Cube chauffé	250	350
Poids	125	135
Prix	fr. 1365	1510

Nos prix s'entendent marchandises prises en magasins à Lyon. — Les poids indiqués ne sont qu'approximatifs.



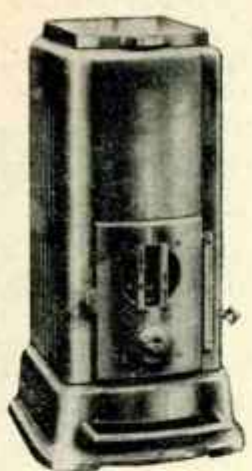
LYON
MARSEILLE

DESCOURS & CABAUD
Produits métallurgiques

NICE
ROANNE

Plancher

CALORIFÈRE RECORD

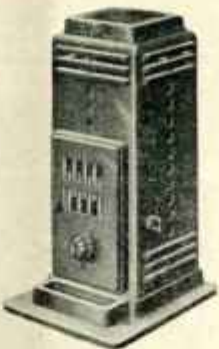


COULEURS :
Gris, Chamois.

Fig. 1

En magasin à LYON.

CALORIFÈRES N^{OS} 121 et 122



COULEURS :
Gris
Castor.

Fig. 2

En magasin à LYON et MARSEILLE,
les 2 numéros.

A Nice le N° 121 seulement.

CALORIFÈRE CALCAR
Foyer rétractable

CALORIFÈRE ROSAMEX
Foyer lante.



COULEURS :
à LYON
Gris,
Bleu,
Brun,
Castor.
à NICE
et MARSEILLE
Gris,
Castor.

Fig. 3

En magasin à LYON et NICE: le CALCAR.
En magasin à MARSEILLE: les 2 modèles.

Numéros.....	450	451
Hauteur.....	73	80
Base pour tuyaux de.....	90	90
Cube chauffé.....	100	150
Poids.....	74	82
Prix.....	fr. 645	715

Numéros.....	121	122
Hauteur.....	65	71
Base pour tuyaux de.....	90	90
Cube chauffé.....	75	110
Poids.....	65	78
Prix.....	fr. 500	650

Numéros.....	Calcar		Rosamex	
	15	16	115	116
Hauteur.....	84	100	81	100
Base p ^r tuyaux de.....	111	125	111	125
Cube chauffé.....	120	175	120	175
Poids.....	95	145	95	140
Prix.....	fr. 850	1200	1000	1265

Poêles à bois

POÈLE A BOIS "FLAMOR"

COULEURS :
Gris, Castor.



Fig. 4

En magasin à Lyon, Marseille et Nice.

POÈLE A BOIS "ARDOR"

COULEURS :
Gris, Castor.



Fig. 5

En magasin à Marseille et NICE

POÈLE A BOIS "ALTAIR"

COULEURS :
Gris, Castor.



Fig. 6

En magasin à LYON et MARSEILLE

Hauteur.....	51
Largeur.....	52
Diamètre de la base.....	97
Cube chauffé.....	90
Poids.....	37
Prix.....	fr. 258
Majoration pour corbeille à braise.....	31

Hauteur.....	48
Largeur.....	47
Diamètre de la base.....	97
Cube chauffé.....	90
Poids.....	47
Prix.....	fr. 318

Hauteur.....	54
Largeur.....	48
Diamètre de la base.....	90
Cube chauffé.....	80
Poids.....	37
Prix.....	fr. 285

Nos prix s'entendent marchandises prises en magasins à Lyon. — Les poids indiqués ne sont qu'approximatifs.

LYON
MARSEILLE

DESCOURS & CABAUD
Produits métallurgiques

NICE
ROANNE



POÈLE A BOIS "OSLOR" POÈLE A BOIS "MIRADOR"

COULEURS :

à LYON : Gris, Castor.
à MARSEILLE : Gris, Brun, Bambou.



Fig. 1

En magasin à LYON et MARSEILLE

Hauteur.....	mm	50
Largeur.....	mm	28
Diamètre de la buse.....	mm	90
Cube chauffé.....	m ³	75
Poids.....	kil.	47
Prix.....	fr.	350

COULEURS :

A LYON : Gris, Bistre, Granité Vert.
A ROANNE : Bistre, Gris, Brun, Chamois.
A MARSEILLE : Bistre, Gris.



Fig. 2

En magasin à LYON, MARSEILLE et ROANNE.

Hauteur.....	mm	51
Largeur.....	mm	48
Diamètre de la buse.....	mm	90
Cube chauffé.....	m ³	60
Poids.....	kil.	40
Prix.....	fr.	295

POÈLE A BOIS "TANGO" POÈLE MIXTE "TANGO"

COULEURS :

A LYON : Gris, Chamois, Vieux Rose.
A MARSEILLE : Gris, Bistre, Vert antique



Fig. 3

En magasin à LYON, MARSEILLE

Hauteur.....	mm	50
Largeur.....	mm	49
Diamètre de la buse.....	mm	90
Cube chauffé.....	m ³	90
Poids.....	kil.	52
Prix du poêle à bois.....	fr.	380
Prix du poêle mixte.....	"	440

Appareils mixtes

POÈLE mixte "FRILOR"

COULEURS :

à MARSEILLE : Gris, Brun Bambou.
à LYON : Gris, Castor.



Fig. 4

En magasin à MARSEILLE et LYON.

Hauteur.....	mm	50
Largeur.....	mm	30
Diamètre de la buse.....	mm	90
Cube chauffé.....	m ³	80
Poids.....	kil.	56
Prix.....	fr.	445

POÈLE "MIXOR"

COULEURS :

à LYON : Gris, Castor.
à ROANNE : Bleu.
à MARSEILLE et NICE : Gris, Castor.



Fig. 5

En magasin à LYON, MARSEILLE, NICE et ROANNE.

Hauteur.....	mm	53
Largeur.....	mm	49
Profondeur.....	mm	34
Buse de.....	mm	97
Cube chauffé.....	m ³	90
Poids d'expédition.....	kil.	60
Prix, foyer mixte.....	fr.	545

POÈLE "NICO"

Etagères porte-bouillotte et chauffe-assiettes.

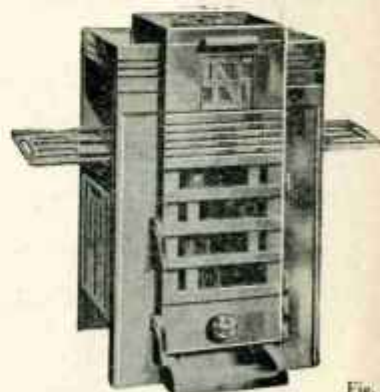


Fig. 6

COULEURS :

à LYON : Gris, Chamois, Vert antique, Granité azur
à ROANNE et MARSEILLE : Gris, Bistre.
En magasin à LYON, ROANNE et MARSEILLE.

Numéros.....	77-1	77-2
Hauteur.....	62	70
Largeur.....	36	43
Profondeur.....	23	29
Buse pour tuyaux de.....	90	90
Cube chauffé.....	m ³	130
Poids d'expédition.....	kil.	50
Prix.....	fr.	475
		595

LYON
MARSEILLE

DESCOURS & CABAUD
Produits métallurgiques

NICE
ROANNE

Planche 17



Cheminées

CHEMINÉE mixte A 120

A bois et à houille



Fig. 1

COULEURS :
à LYON :
et ROANNE :
Gris cendre,
Chamois,
Granité brun,
Bistre.

CHEMINÉE mixte A 220

A bois et houille.



Fig. 2

COULEURS :
à LYON : Gris, Bistre, Granité azur.
à MARSEILLE : Gris, Bistre.
à ROANNE : Gris, Chamois, Bistre.

En magasin à LYON, MARSEILLE et ROANNE.

CHEMINÉE "POMPON"

COULEURS : Gris, Bistre.



Fig. 3

En magasin à LYON et MARSEILLE

Hauteur	65
Largeur	47
Diamètre de la buse	104
Cube chauffé	m ³ 90
Poids	kil. 48
Prix	fr. 348
Plateau de parquet	fr. 70

Hauteur	65
Largeur	42
Diamètre de la buse	104
Cube chauffé	m ³ 90
Poids	kil. 45
Prix	fr. 405
Plateau de parquet	fr. 80

Hauteur	57
Largeur	34
Diamètre de la buse	90
Cube chauffé	m ³ 120
Poids	kil. 45
Prix	fr. 370

CHEMINÉE "GRANIT"

A feu continu

COULEURS :
Gris,
Castor.



Fig. 4

En magasin à Lyon.

CHEMINÉE "SILEX"

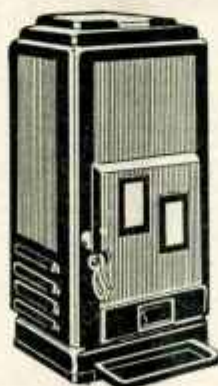


Fig. 5

COULEURS : Gris, Castor.

En magasin à LYON.

CHEMINÉE "FIDELIA"

COULEURS : Gris, Castor.



Fig. 6

En magasin à Lyon et Nice.

Hauteur	65
Largeur	42
Diamètre de la buse	97
Cube chauffé	m ³ 70
Poids	kil. 55
Prix	fr. 495

Hauteur	60
Largeur	30
Diamètre de la buse	90
Cube chauffé	m ³ 65
Poids	kil. 45
Prix	fr. 395

Hauteur	65
Largeur	54
Diamètre de la buse	104
Cube chauffé	m ³ 175
Poids	kil. 100
Prix	fr. 800

Nos prix s'entendent marchandises prises en magasins à Lyon. — Les poids indiqués ne sont qu'approximatifs.

LYON
MARSEILLE

DESCOURS & CABAUD
Produits métallurgiques

NICE
ROANNE



Cheminée ATIKA

COULEURS :
à LYON : Gris, Castor, Bleu canard,
à MARSEILLE : Gris, Brun, Bambou.



Fig. 1

En magasin : LYON, MARSEILLE

Cheminée COMITA

COULEURS :
à ROANNE : Gris, Brun, Bleu,
Aubergine
à MARSEILLE : Gris, Castor.



Fig. 2

MARSEILLE, ROANNE

Cheminée CALDEA

COULEURS :
Gris, Castor.



Fig. 3

LYON, MARSEILLE et NICE

Cheminée CARBOLA

COULEURS :
Gris, Castor.



Fig. 4

LYON, MARSEILLE et NICE

	ATIKA	COMITA	CALDEA	CARBOLA
Hauteur.....	65	65	65	52
Largeur.....	42	42	38	32
Diamètre de la buse.....	83	97	97	97
Cube chauffé.....	100	120	110	90
Poids.....	50	60	65	36
Prix.....	460	500	550	300

CHEMINÉE "COPPÉLIA"



Fig. 5

COULEURS : Gris cendre, Chamois, Aubergine.
En magasins à LYON et MARSEILLE.

FOYER de LESSIVEUSE

à bois et à houille.
Séries ROSIÈRES et LACANCHE



Fig. 7

CHEMINÉE "IDÉALE LUXE"

COPPELIA Nos.....	1	2
Hauteur.....	60	63
Largeur.....	49	50
Buse pour tuyaux de.....	139	139
Cube chauffé.....	90	110
Poids.....	60	80
Prix.....	645	745

IDÉALE LUXE	
Hauteur.....	67
Largeur.....	42
Diamètre de la buse.....	104
Cube chauffé.....	90
Poids.....	60
Prix.....	405

COULEURS :

Gris
Chamois
Aubergine.

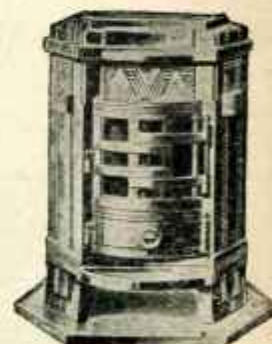


Fig. 6

En magasins à LYON

En magasin à	SÉRIE LACANCHE				SÉRIE ROSIÈRES				
	Lyon, Marseille		Lyon		Lyon	Lyon, Marseille	Lyon, Marseille, Nice		Lyon, Marseille
Numéros.....	321	322	323	324	1	11	12	13	14
Hauteur.....	32	33	35	37	37	32	32	34	36
Diamètre du trou.....	280	315	345	365	240	240	294	345	368
Buse pour tuyaux de.....	90	90	97	97	97	97	97	111	111
Prix du foyer, fr.	87	100	113	142	97,60	83,50	103,75	115,50	140,50
Prix du jeu de cordelles.....	10 50	15 75	21 »	29 50	11	11	15	21	28
Supplément pour gueulard de chargement.....	fr.				—	10	10	10	12

LYON
MARSEILLE

DESCOURS & CABAUD
Produits métallurgiques

NICE
ROANNE

Planche



Buanderie "Rosières" à grand foyer

pour brûler le bois et la houille



En magasin
à LYON,
à l'exception
des N° 20 et 500.

En magasin
à MARSEILLE,
à l'exception
du N° 500.

En magasin
à ROANNE,
du N° 30 au N° 120

Les N° 30, 40, 50,
70, 100 et 150
en magasin
à NICE.

Numéros sur le fourneau (ou contenance de la chaudière seule) lit.	20	30	40	50	60	70	85	100	120	150	200	300	500
Chiffres sur le couvercle (ou contenance couvercle et chaudière) lit.	23	36	49	59	71	86	104	122	146	175	230	322	525
Diamètre des buses	90	97	104	111	118	132	139	146	146	160	175	175	200
Poids buanderie complète	47	63	75	84	95	112	131	155	174	206	276	430	645
— de la chaudière	12	17	20	25	27	34	38	45	55	62	92	148	230
Le fourneau comprenant : 4 pieds, porte grille et cendrier	fr. 190	fr. 210	fr. 230	fr. 250	fr. 280	fr. 310	fr. 335	fr. 365	fr. 425	fr. 525	fr. 630	fr. 1150	fr. 1900
La chaudière fonte	85	100	115	130	145	160	180	210	240	270	380	630	1100
Couvercle plat (1 ou 2 pièces)	35	40	45	50	55	60	65	70	80	100	140	200	300
Total du prix de la buanderie (à bois) .	310	350	390	430	480	530	580	645	745	895	1150	1980	3300
Plus-value :													
Pour goulotte non taraudée	25	25	25	30	30	30	30	30	30	35	35	35	35
— taraudée	42	42	42	47	47	47	47	47	47	52	52	52	52
Pour robinet	40	40	40	40	40	40	40	40	55	55	55	55	95

PRIX DES ACCESSOIRES

Numéros	20	30	40	50	60	70	85	100	120	150	200	300	500
Petit couvercle bombé	fr. —	9	10	12	12	14	16	16	18	21	24	36	50
Circle du couvercle bombé	—	31	35	38	43	46	49	54	62	79	116	164	250
Corbeille à houille	29	34	38	42	46	50	54	58	63	68	75	90	140
Grille à bois	8	8	9	11	12	14	16	19	22	25	25	46	55
Pied, l'un	3	3	3	3	3	4	4	4	6	6	6	6	10
Porte, l'une	8	8	9	10	11	11	11	12	12	16	16	18	28
Cendrier	12	12	15	17	19	22	22	24	27	36	36	54	48
Chaudière tôle noire	—	—	—	190	200	225	250	285	330	380	420	550	—
Chaudière tôle galvanisée	—	—	—	215	230	260	295	345	385	440	490	680	—
Lessiveur tôle galvanisée	—	35	35	40	45	55	70	90	110	120	130	170	200
Couvercle tôle galvanisée (1 pièce) ..	—	—	—	35	37	40	47	55	65	80	95	130	—

Nos prix s'entendent marchandises prises en magasins à Lyon. — Les poids indiqués ne sont qu'approximatifs



BAC à CHARBON

En magasin à LYON.



Fig. 1

Numéros	10	11
Longueur.....	48	53
Largeur.....	24	26
Poids..... kil.	12	14
Prix	46	61

ASPIRATEUR TOLE GALVANISÉE

En magasin à Lyon.



Fig. 2

Diamètr	150	160	180	190	200
Prix.....	80	86	97	104	111

SEAU A CHARBON tôle vernie forte. — En magasin à LYON

Modèle de Lyon. N° 1	N° 2	N° 3	Modèle flûte. N° 1	N° 2	N° 3	N° 4	Mod. carré .. N° 1	N° 2
Diamètre.....	22	24	26	Diamètre.....	16	18	20	22
Prix..... fr.	14 50	16	17 75	Prix..... fr.	16 75	19 75	21	23 50
							Base carrée de	22x22 24x24
							Prix.... fr.	27 75 29 25

GAUFRIERS Modèle rectangulaire à 2 gaufres — En magasin à LYON.

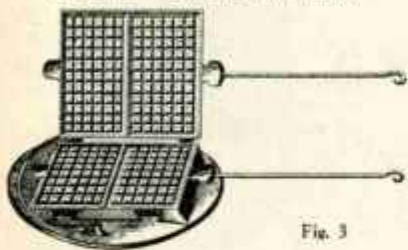


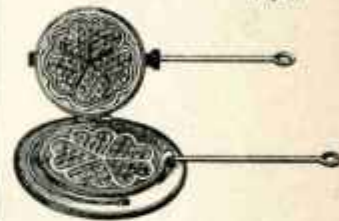
Fig. 3

Modèle rectangulaire à 2 gaufres	Numéros.....	1	2	
	Longueur.....	18	19	
	Largeur.....	16	17	
	Poids..... kil.	5	6	
Prix	33	36		
Modèle rond à 5 ours	Numéros.....	0	1	2
	Diamètre.....	18	22	25
	Poids..... kil.	4	5,5	6
	Prix	fr. 27 50	33	38 75

GAUFRIERS

à 5 ours — En magasin à LYON.

Fig. 4



PORTE DE RAMONAGE à vis bronze

En magasin à Lyon et Marseille.



Fig. 5

Numéros	000	00	0	1	2	3	4
Hauteur.....	0.17	0.24	0.29	0.32	0.35	0.43	0.45
Largeur.....	0.17	0.18	0.23	0.25	0.28	0.29	0.34
Poids..... kil.	2.100	3.600	5.350	5.550	5.650	6.800	9.550
Prix à la pièce fr.	14 50	18	26	29	31	35 50	45

Articles au poids (Prix sur demande)



Fig. 6

CHAUDIÈRE OVALE
sans tube

En magasin à LYON.

CHAUDIÈRE RONDE
avec ou sans tube

L'adjonction du tube augmente le poids de 3 à 20 kilogs.

En magasin à Lyon et Marseille.



Fig. 7

CHAUDIÈRE OVALE	
Numéros	2
Diamètre.....	69x42
Profondeur.....	34
Contenan. en lit.	70
Poids..... kil.	48

CHAUDIÈRE RONDE												
60	80	90	100	110	120	130	140	160	180	200	300	
43	49	50	53	55	58	60	63	68	76	81	85	
31	34	35	35	35	37	38	40	43	47	47	60	
37	45	63	68	80	85	100	110	140	185	215	300	
28	28	32	32	42	37	40	53	55	87	105	135	



Fig. 8

GRILLE DE POTAGER ronde

de 16, 22, 23, 24, 25, 26 1/2

En magasin à Lyon

GRILLE DE POTAGER carrée

sans couvercle, grille fixe.

N° en pouces :

4e 4 1/2 à 8 1/2 par 1/2 pouces.

En magasin à Lyon et Marseille.



Fig. 9



Fig. 10

GUEULARD

En magasin à LYON.

Numéros.....	1	2	3	4	5
Hauteur intérieure ...	0.20	0.22	0.24	0.26	0.28
Largeur intérieure ...	0.17	0.19	0.21	0.23	0.25
Poids..... kil.	9.300	10.400	12.600	14.600	16

LYON
MARSEILLE

DESCOURS & CABAUD
Produits métallurgiques

NICE
ROANNE

Plancher



TUYAUX en tôle

Tuyaux tôle ordinaire } De 83, 90, 97, 104, 111, 118, 125, 132, 139, 146, }
 Tuyaux tôle lustrée } 153, 160, 167, 174, 180 ^{m/m}. }
 Tuyaux en tôle galvanisée }
 En magasin
 à LYON et MARSEILLE.

PRIX SUR DEMANDE.

COUDES PLISSÉS en tôle

Coudes plissés tôle ordinaire } Coudes équerre, hors équerre, 7 plis, 5 plis, 3 plis, de 83, 90, 97, 104, 111, 118, 125, }
 Coudes plissés tôle lustrée } 132, 139, 146, 153, 160, 167, 180 ^{m/m}. }
 Coudes plissés tôle galvanisée }
 En magasin à LYON et MARSEILLE.

PRIX SUR DEMANDE.

TÉS A DÉBOUCHURE en tôle lustrée

De 83, 90, 97, 104, 111, 118, 125, 132, 139, 146, 153 ^{m/m}. — En magasin à LYON et MARSEILLE.

PRIX SUR DEMANDE.

MANCHETTES et BOUCHONS en tôle

De 83, 90, 97, 104, 111, 118, 125, 132, 139, 146, 153, 160, 167, 180 ^{m/m}. — En magasin à LYON et MARSEILLE.

PRIX SUR DEMANDE.

ROSACES cuivre poli et cuivre nickelé

De 83, 90, 97, 104, 111, 118, 125, 132, 139, 146, 153, 160, 167 ^{m/m}. — En magasin à LYON et MARSEILLE

PRIX SUR DEMANDE.

PIQUEFEU, fer forgé droit et courbé. En magasin à Lyon et Marseille. }
 Modèle léger Prix : 2 fr. 00 pièce.
 Modèle lourd Prix : 2 fr. 20 pièce.
 TIGE DE CLÉ DE POËLE fonte, tige fer. En magasin à Lyon et à Marseille. Prix : 1 fr. 80 pièce
 CLÉ montée avec papillon tôle, tige taraudée av. écrou. Diam. : 83 à 167 ^{m/m}. En magasin à Lyon et Marseille. Prix : 5 fr. 40 pièce.
 CLÉ montée et posée, avec papillon tôle, tige taraudée avec écrou. Diamètre : 83 à 167 ^{m/m}. En magasin à Lyon et à Marseille Prix : 7 fr. 80 pièce.
 Majoration pour nickelage de la poignée de la clé : 5 fr. 60
 RACLETTE. En magasin à Lyon et MARSEILLE Prix : 2 fr. 15 pièce.
 PELLE A CHARBON. En magasin à Lyon et MARSEILLE Prix : 2 fr. 80 pièce.

Poterie fonte ordinaire Prix sur demande. — En magasin à Lyon.

MARMITE COMTOISE à cercle avec anses

N° des marmites	6	7	8	9	10	12	14	16	18	20	25	30	35	40	45	50	60	70
Diamètre	0.195	0.215	0.222	0.236	0.253	0.265	0.275	0.295	0.308	0.322	0.340	0.357	0.382	0.402	0.420	0.440	0.460	0.470
Profondeur	0.134	0.145	0.154	0.166	0.170	0.183	0.188	0.203	0.208	0.220	0.232	0.252	0.267	0.280	0.288	0.302	0.320	0.340
Contenance lit.	3	3.50	5	5.50	6.50	7.75	9.25	11	12	15	19	22	26	30	33	34	40	45
Poids avec le couvercle ... kil.	3.1	3.7	4.5	5.1	5.5	6.3	7	8	9.5	10.5	11.4	12.6	15	17.4	22.1	24.2	26.1	27.3

Nos prix s'entendent marchandises prises en magasins à Lyon. — Les poids indiqués ne sont qu'approximatifs.



POTERIE INALTÉRABLE. — Prix sur demande

EN MAGASIN A LYON

MARMITE COMTOISE, à cercle, avec anses



Fig. 1

Dans le prix des marmites, le couvercle compte pour 1/3, la marmite seule pour 2/3.

Numéros	4	5	6	7	8	9	10	12	14
Pointage	4	5	6	7	8	9	10	12	14
Diamètre.....	0.167	0.181	0.193	0.207	0.220	0.235	0.246	0.260	0.274
Profondeur.....	0.116	0.123	0.132	0.142	0.151	0.159	0.168	0.178	0.190
Contenance..... lit.	2.25	3	3.50	4	5	5.50	6.50	8	9
Poids avec couvercle..... kil.	1.700	2.500	3.200	3.500	4.300	4.800	6	6.200	6.500

Numéros	16	18	20	25	30	35	40	45	50
Pointage	16	18	20	25	28	30	35	40	45
Diamètre.....	0.278	0.291	0.305	0.325	0.347	0.372	0.388	0.410	0.428
Profondeur.....	0.194	0.202	0.212	0.232	0.244	0.252	0.268	0.278	0.300
Contenance..... lit.	10.50	12.50	13.50	16.50	19	23	25	30.50	34.50
Poids avec couvercle..... kil.	7.200	8.400	9.100	11.800	13.700	14.700	17	20.100	25.200

COQUELLE RONDE à anses

NOTA. — Les coquelles N^{os} 1, 2 et 3 comptent pour 4 points.



Fig. 2

Numéros et pointage	1	2	3	4	5	6	7	8	9	10	12
Diamètre.....	0.122	0.138	0.156	0.172	0.182	0.200	0.210	0.225	0.237	0.251	0.264
Profondeur.....	0.055	0.060	0.066	0.074	0.080	0.085	0.090	0.096	0.100	0.106	0.113
Contenance..... lit.	0.66	0.80	1.15	1.70	2	2.50	3	3.50	4.15	5	6
Poids..... kil.	1	1.200	1.500	1.850	2.100	2.350	2.750	2.850	3.550	4.350	4.650

Numéros et pointage	14	16	18	20	25	30	35	40	45	50
Diamètre.....	0.277	0.292	0.300	0.320	0.360	0.395	0.397	0.413	0.434	0.455
Profondeur.....	0.119	0.122	0.128	0.130	0.132	0.160	0.162	0.170	0.180	0.190
Contenance..... lit.	7	8	9	10.25	12.50	15	17	20	22.75	27
Poids..... kil.	5.200	5.800	7.850	7.800	10.500	11.700	12.500	15.700	16.200	20.500

COQUELLE OVALE à anses

Dans le prix des coquelles rondes ou ovales, le couvercle seul compte pour 1/3, la coquille seule compte pour 2/3.

Numéros et pointage	6	7	8	9	10	12	14	16	18	20	25	30
Largeur.....	173	189	193	200	208	216	231	240	245	260	270	300
Longueur.....	227	244	252	262	270	281	298	304	320	330	360	380
Profondeur.....	0.088	0.094	0.096	0.098	0.101	0.105	0.108	0.112	0.116	0.130	0.150	0.165
Contenance..... lit.	2.25	2.75	3	3.25	4	4.15	5	5.75	6.10	7	9.50	13
Poids avec couvercle..... kil.	2.350	3.100	3.300	3.700	3.900	4.300	4.400	5.600	5.800	7.300	8.900	11.400

POT DU HAINAUT à poignées



Fig. 3

Numéros	6	7	8	9	10	12	14	16	18	20
Diamètre.....	0.160	0.178	0.188	0.201	0.210	0.216	0.224	0.239	0.254	0.269
Profondeur.....	0.150	0.164	0.172	0.180	0.188	0.200	0.211	0.225	0.241	0.252
Contenance..... lit.	3.60	4.75	5.10	5.90	7	9	10.35	12.15	14.60	17.25
Poids avec couvercle..... kil.	2.900	3.400	3.650	4.400	5.100	5.550	6.700	7.600	8.800	9.900

Dans le prix des pots du Hainaut, le couvercle compte pour 1/4, le pot pour 3/4.

MARMITE A DEGRÉ avec couvercle pour Cuisinière genre Baudin



Fig. 4

Numéros et pointage	8	10	12	14	16	18	20	25	30
Diamètre.....	0.210	0.225	0.234	0.248	0.264	0.279	0.292	0.305	0.317
Profondeur.....	0.155	0.164	0.172	0.180	0.190	0.194	0.200	0.205	0.210
Contenance..... lit.	4.5	5.7	6.6	7.9	9.1	10.8	11.8	13.3	15
Poids avec couvercle..... kil.	3.100	3.600	4.600	5.300	5.900	7.300	8	8.700	9.600

Dans le prix des marmites, le couvercle compte pour 1/3, la marmite seule pour 2/3.



POTERIE FONTE ÉMAILLÉE intérieur gris. — Prix sur demande

EN MAGASIN A LYON,
NICE ET ROANNE



Fig. 1



Fig. 2

Dans le prix des coquelles rondes ou ovales,
le couvercle seul compte pour 1/3,
la casserole seule compte pour 2/3.

POT DU HAINAUT
avec couvercle en fonte,
anse horizontale



Fig. 3

N ^o	Diam. %	Prof. %	Cont. appr. en lit.	Poids appr. en kil.
6	160	150	3,60	2,900
8	188	172	5,10	3,650
10	210	188	7	5,100
12	216	200	9	5,550
14	224	211	10,35	6,700
16	239	225	12,15	7,600
18	254	241	14,60	8,800

NOTA. — Dans le prix des pots du Hainaut le couvercle compte pour 1/4, le pot pour 3/4.

POÉLON
avec ou sans couvercle
tôle émaillée



Fig. 4

N ^o	Diam. %	Prof. %	Cont. appr. en litres	Poids appr. en kil.
16	160	68	1	0,940
18	180	72	1,40	1,070
20	200	76	2	1,275
22	220	87	2,75	1,600
24	240	94	3,25	2,020
26	260	100	4,50	2,500

Le Couvercle s'est livré qu' sur demande.

FAITTOU BELGE
avec couvercle tôle émaillée



Fig. 5

N ^o	Diam. %	Prof. %	Cont. appr. en litres	Poids appr. avec cov. en kil.
28	200	80	1,5	1,490
22	220	85	1,8	1,670
24	240	90	2,25	1,995
26	260	100	3	2,685
28	280	110	4	3,060
30	300	120	5,25	3,655
32	320	130	6,7	4,445

PLAT ROND
avec anses coquille



Fig. 6

N ^o	Diam. %	Poids appr. en kil.
12	120	0,360
14	140	0,410
16	160	0,550
18	180	0,810
20	200	1,030
22	220	1,110
24	240	1,560

COQUELLE DOUFEU



Fig. 7

Ronde

N ^o	Diam. %	Conte- nance litres	Poids appr. kil.	N ^o	Long- ueur %	Lar- geur %	Conte- nance litres	Poids appr. kil.
6	200	2,5	3,400	1	260	195,7	4	4,800
8	220	3,5	3,900	2	280	215,7	5	6,200
10	240	4,6	5,300	3	300	235,7	6,5	7,000
12	260	6	5,800	4	320	255,7	8,5	8,300

Ovale

PLAT A ROTIR
à anses mobiles



Fig. 8

N ^o	Long- ueur %	Lar- geur %	Poids appr. kil.
28	280	200	1,400
30	300	210	1,600
32	320	220	1,800
34	340	230	2,300

PLAT OVALE
avec anses coquille



Fig. 9

N ^o	Long- ueur %	Lar- geur %	Poids appr. kil.
26	260	182	1,135
28	280	195	1,330
30	300	207	1,550
32	320	220	1,680
34	340	235	2,180

Nos prix s'entendent marchandises prises en magasins à Lyon. — Les poids indiqués ne sont qu'approximatifs.



POTERIE EN TOLE D'ACIER ÉMAILLÉE, MARQUE « CHAMPION »

EN MAGASIN A LYON ET MARSEILLE — PRIX SUR DEMANDE

MARMITE DROITE FORME DEMI-HAUTE

avec couvercle



Diam.	%	20	22	24	26
Haut.....	%	12	13	14	15
Conten.	lit.	3,50	4,60	6	7,75
Poids	kil.	1,200	1,500	1,700	1,900

SAUTEUSE



Diam. ...	%	18	20	22	24	26	30
Hauteur %	%	6	6	6½	7	7½	7½
Poids.. kil.		0,650	0,800	0,900	1,050	1,280	1,550

CASSEROLE RONDE

à Arnes

FORME CHAMPAGNE



Diam. ...	%	18	20	22	24	26	30
Hauteur %	%	9	9	10	11	12	13
Contenance en litres..		2	2,75	3,50	4,50	5,75	9
Poids . kil.		0,900	1,050	1,350	1,550	1,950	2,450

CASSEROLE OVALE

Dite Daubière



Diam. en %	Hauteur en %	Conten. en litres	Poids
24 x 15	9	2,30	1,150
28 x 18	10	3,90	1,550
32 x 21	11	5,80	2,100

POÉLON



Diam. en %	Hauteur en %	Conten. en litres	Poids
14	7	0,85	0,350
16	7½	1,25	0,400
18	7	1,75	0,600
20	8½	2,40	0,700
22	9	3,15	0,950
24	9½	4	1,200
26	10½	5	1,450

FAITOUT



Diam. en %	Hauteur en %	Conten. en litres	Poids
20	9	1,80	0,800
22	9½	2,30	0,950
24	10	3	1,350
26	10½	3,75	1,550
28	11	4,75	1,800
30	12½	6	2,150
32	13½	7,50	2,550

POÊLE A FRIRE

dite Coupe Lyonnaise



Diam. en %	Hauteur en %	Poids
18	4	0,350
20	4	0,450
22	4	0,500
24	4½	0,650
26	5	0,700
28	5½	0,900
30	5½	1,050

CASSEROLE CYLINDRIQUE PROFONDE

à queue, sans bec



Dia. m. en %	Hauteur en %	Conten. en litres	Poids
12	7	0,75	0,300
14	8½	1,10	0,400
16	9½	1,60	0,550
18	10	2,35	0,700
20	11	3,15	0,850
22	11½	4	1,200
24	12½	5	1,500

PLAT ROND



Diamètre %	Hauteur %	Poids
12	3	0,200
14	3½	0,280
16	3½	0,300
18	4	0,450
20	4	0,500
22	4½	0,700
24	4½	0,780
26	5	1
28	5	1,050
30	5½	1,100

PLAT OVALE



Diamètre %	Hauteur %	Poids
24 x 15	4	0,550
28 x 18	4½	0,700
32 x 21	4½	0,950
36 x 24	5	1,150
40 x 27	5½	1,500

